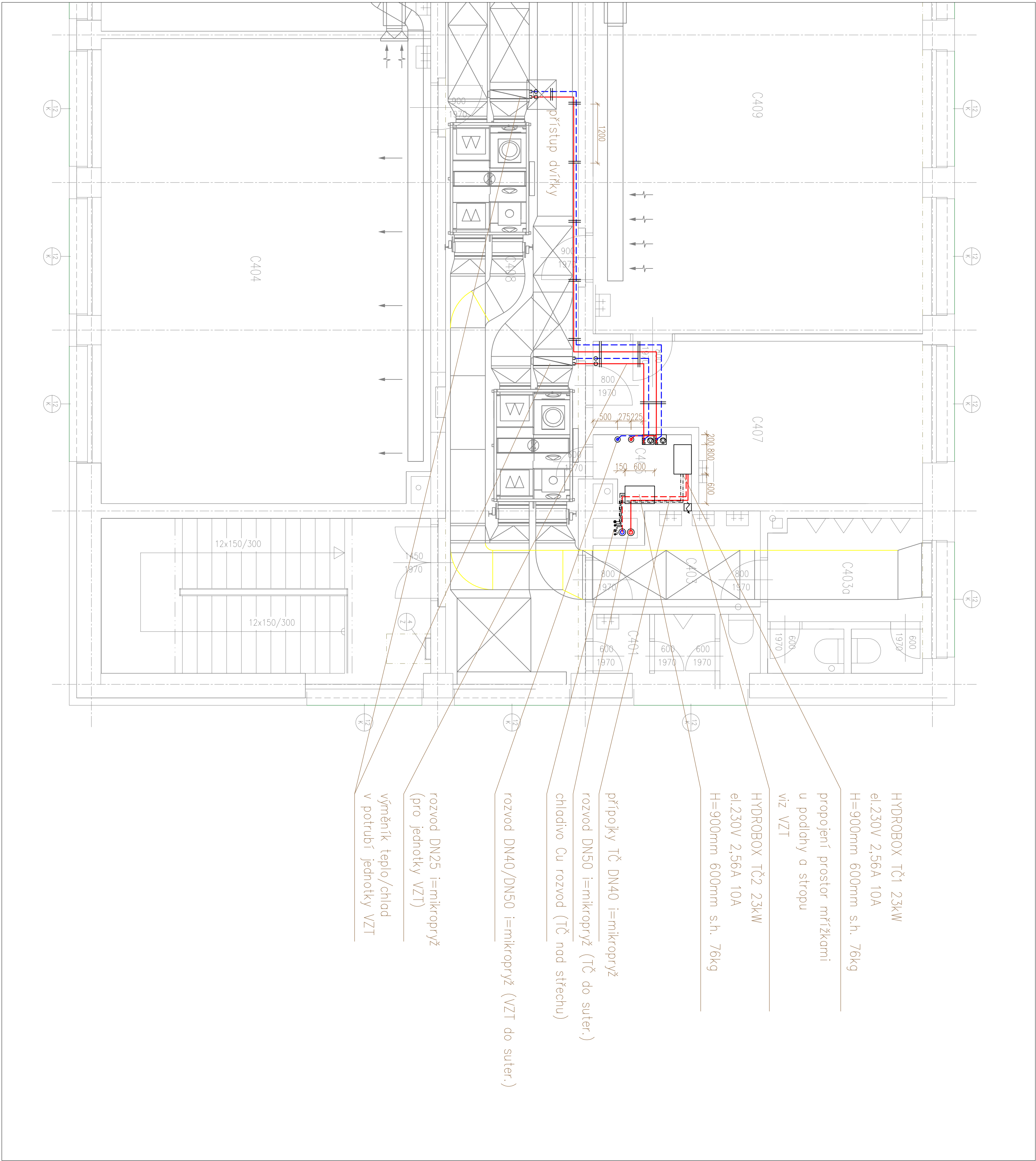
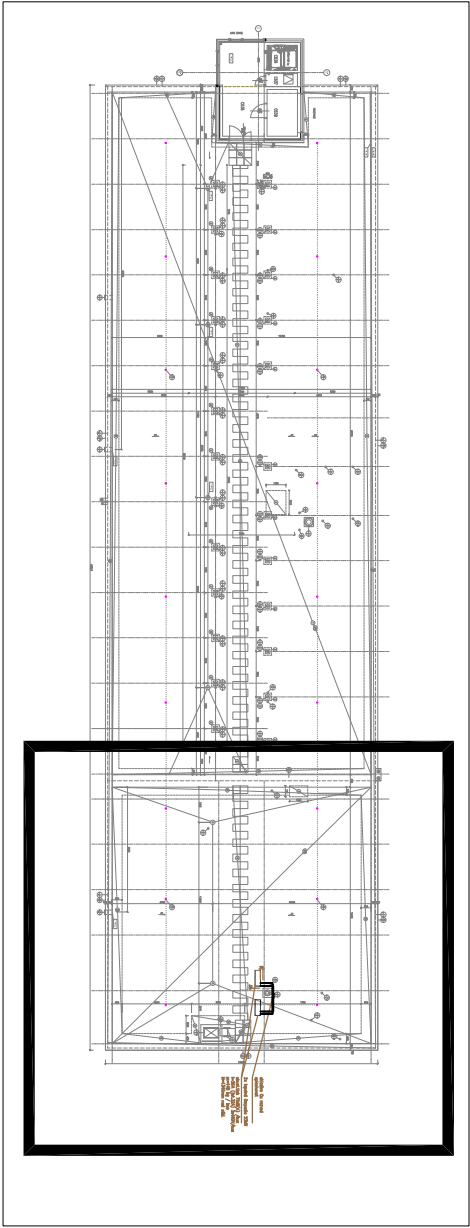


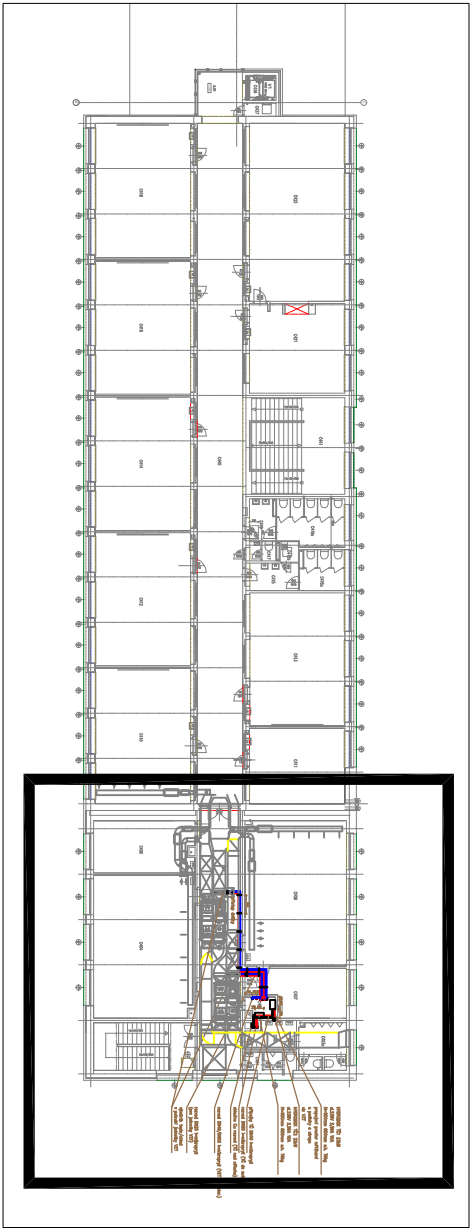
dříč púdorys střechy 1:50

přehledový púdorys 1:500



dříč púdorys 4.NP 1:50

přehledový púdorys 1:500



LEGENDA

topná voda 75(65)°C - TČ 50°C

varná voda 50°C - POU 40°C

ZNBÚ: HNS v jádru objektu o tepelné čerpadlo

rozvod - ocelové svařované a zálitové potrubí na hliněných trasech, Cu lisované potrubí HWK, připojení kotlovodní kotle užitky PN25/PN40

KK kulové kování

EXP expozitní nádoby (provedení dle teplo o jistěné náplně)

3xV trojcestné regulátory ventily se servopohonem v dodávce MaR – UT jen montáž

ZKL mezipřírubové nábojové spoje zpevně klopky

pro své vedení potrubí stádo přípravi dířky

izolace potrubí – z min. 100mm s povrchovou ochrannou AL folií, na chladu mikropříž

Př. montáž bude odboje na funkčnost a estetickou úroveň

přírubový potrubí konstrukceem propojovací těmito dle PRF

40.000-276.200 M.M.VÝŠKOVÝ SYSTÉM BP.V

HLAVNÍ INŽENÝR PROJEKTU ING. ARCH. VADISLAV VÁRNA

ZOB.PROJEKTANT ING. PETR SCHREIBER

VÝKONOVATEL ING. PETR SCHREIBER

KONTROLA ING. ARCH. VADISLAV VÁRNA

INVESTOR : SŠP Jilová 369 v. BRNO

NÁZEV AKCE :

SŠP Brno, Jilová, p.o.

Zateplení budovy pro teoretickou výuku

a doplnění nuceného větrání budovy

OBJEKT :

NÁZEV VÝKRESU

2

0

0

2

FORMÁT

STUPEŇ

ČÍSLO ZKAZKY

SPECIALIZACE

OBJEKT

WETITVO

8 A4

DPS

AT016

D.1.4.1

IPS – VÝKRESU

ČÍSLO VÝKRESU